



Construction

MODULEZ VOS ENVIES

algeco[®]

Sommaire

- p.2 **Les atouts décisifs**
d'Algeco
- p.5 **Modulez**
vos envies !
- p.6 **Le pack Éco-Future**
pour votre confort
- p.8 **Les gammes**
pour vos cantonnements
- p.10 **Des solutions créatives**
pour vivre avec son temps
- p.12 **Facilitez-vous la vie**
avec nous !

Faites confiance à l'inventeur et au leader
de la construction modulaire depuis plus de 60 ans.



Nous concevons des bâtiments
intelligents pour vivre,
travailler et apprendre.

Tous mobilisés pour la réussite de vos chantiers

Vous souhaitez offrir à vos compagnons des espaces confortables et fonctionnels ? Vous avez besoin de stocker vos matériaux et vos outils dans des locaux sécurisés ? Vous cherchez des vestiaires séchant, des locaux confortables pour assurer le bien-être et la productivité de vos équipes ? Nous sommes le partenaire que vous cherchez !

Algeco vous propose des locaux fonctionnels et sécurisés, livrables en 48 h, pour le confort et la protection de vos équipes de chantier.

Les atouts décisifs d'Algeco pour créer des espaces intelligents 100% adaptés à vos besoins

Nos bases vie sont proposées à la location, de quelques jours à plusieurs années. Elles peuvent évoluer au fil du temps, en fonction de vos attentes. Vous bénéficiez de tous les atouts de la construction modulaire selon Algeco.

La disponibilité

Nous installons des modules partout dans le monde, quelle que soit la taille du projet.

L'adaptabilité

Nous mettons à votre disposition une solution clés en main, quels que soient vos besoins en termes d'espace, de services, de mobilier, d'équipement, de connectivité et de modularité.

La fiabilité

Nous répondons à coup sûr à vos exigences.



Louez vos bases vie sur le court ou le long terme, tout est possible !

Nos bases vie sont proposées à la location, de quelques jours à plusieurs années. Toutes sont **évolutives** et amovibles, pour vous offrir la plus grande **flexibilité** dans la conduite de votre chantier.

Un interlocuteur unique : gagnez du temps !

Une question sur votre commande, la livraison de vos bases vie, le permis de construire ? Vous n'avez **qu'un seul coup de fil à passer** ! Votre conseiller est en lien direct avec notre bureau d'études, nos services techniques et après-vente. **Inutile de faire appel à plusieurs fournisseurs**, Algeco s'occupe de tout, jusqu'au moindre détail.

Conception personnalisée

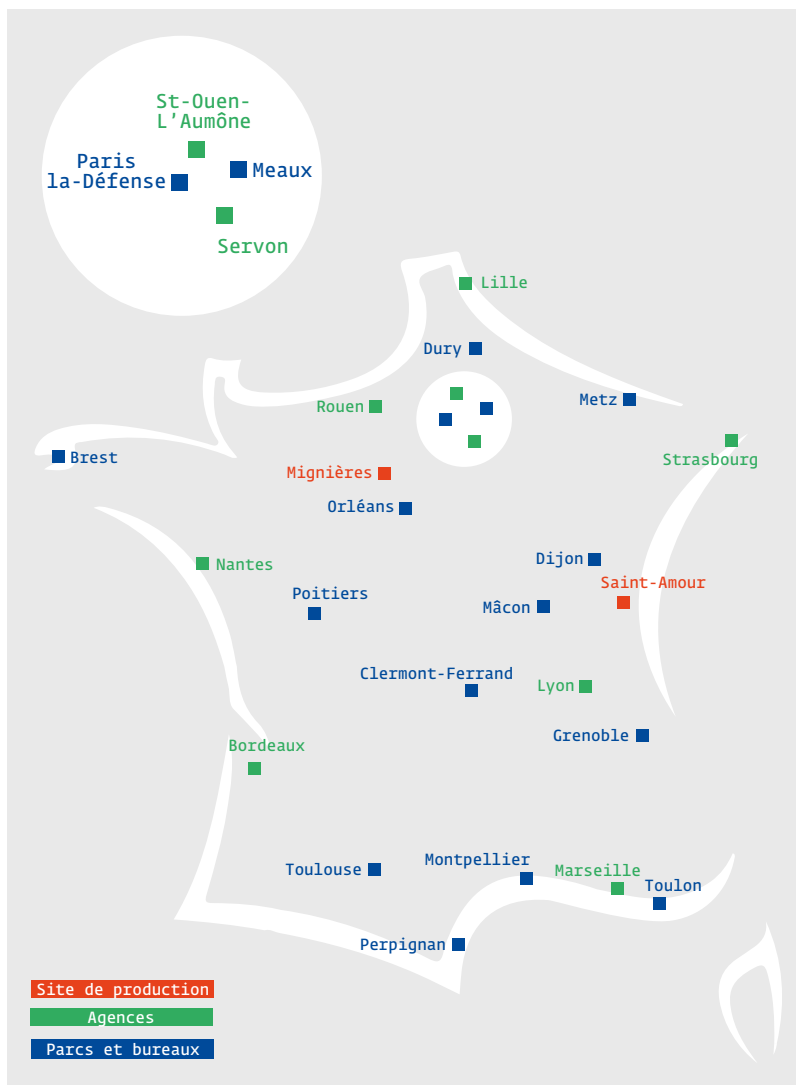
Chaque cantonnement est unique. Tous nos produits sont conçus spécialement pour **répondre à vos enjeux spécifiques**. Nos équipes Design & Ingénierie s'appuient sur les technologies 3D les plus performantes afin de modéliser le cantonnement le mieux adapté à votre environnement professionnel.

livraison à
J+2

26 implantations
régionales

1 site
d'assemblage
1 site
de production

80 conseillers
à votre écoute



Proximité avec nos clients

Vos locaux professionnels sont préparés à la demande, sur nos sites. Avec un site d'assemblage dans le Jura, un site de production dans le Centre, et 9 agences commerciales sur tout le territoire français, vos nouveaux locaux sont installés rapidement. Il y a toujours un site Algeco proche de vous !

Transport et logistique

Nous assurons le transport et les moyens techniques nécessaires à l'installation de votre nouvel environnement professionnel. En amont de chaque projet, nous procédons à l'étude de l'implantation de votre bâtiment, en conformité avec la réglementation. Votre commercial connaît vos besoins et il saura vous conseiller.

Service client : réactivité !

Pour vous assurer une réactivité maximale, chaque agence Algeco dispose d'une équipe dédiée au service client. Grâce à notre réseau de techniciens, implanté dans toute la France, nos interventions SAV sont réalisées en l'espace de quelques heures.

L'efficacité du service client et la proximité du réseau de techniciens permettent de régler les incidents rapidement. Nos portes ont été remplacées en 24h !

Marc S., Conducteur de travaux, Morlaix

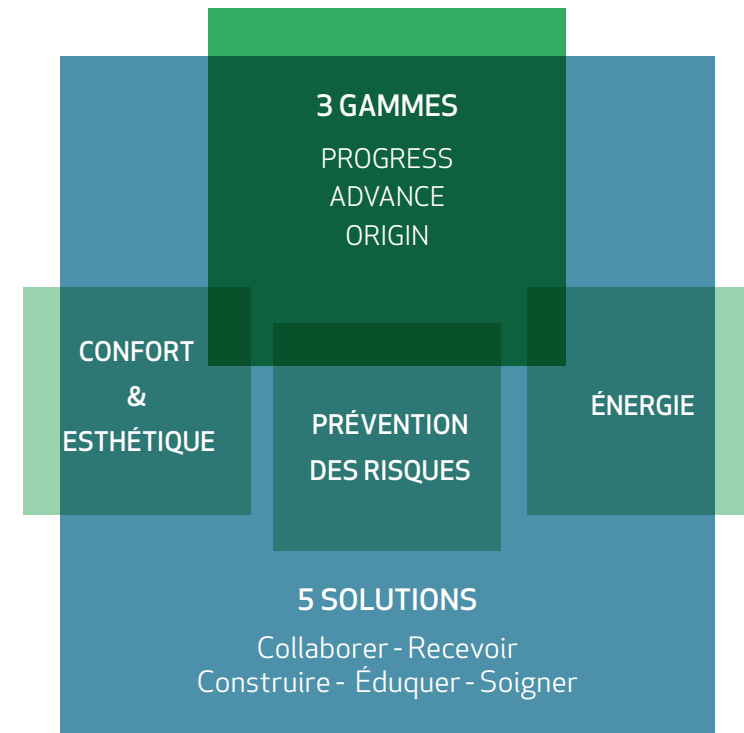


Notre accompagnement **360°** votre partenaire confort

Parce que vous devez concentrer toute votre énergie sur vos chantiers, nous vous accompagnons dans le moindre détail : le choix de la gamme, le mobilier, la protection des biens loués, la protection incendie.

Nous vous garantissons une **expérience client optimale**, grâce à notre accompagnement 360° et une livraison de votre projet clés en main.

**Concentrez-vous sur l'essentiel,
nous ferons tout le reste !**



Modulez vos envies !

Objectif 0 accident et 100 % confort

Nous pensons à chaque détail pour la sécurité et le bien-être de vos équipes.

Un chantier réussi, ce sont avant tout des équipes sereines et productives, qui peuvent se réchauffer et se restaurer. C'est pourquoi nos solutions sont conçues comme de véritables lieux de vie, avec tout l'équipement moderne nécessaire.

Nos conseillers Algeco vous proposent des **services complémentaires**, adaptés à votre projet.

Ils sont livrés avec vos modules pour vous permettre de lancer vos activités dès la remise des clés.

Tout est prêt, installez-vous !

Pour être **confortablement installés** et immédiatement opérationnels, nous vous proposons différents niveaux de services. Vous n'aurez plus qu'à vous concentrer sur l'essentiel.



Une exclusivité Algeco : dans le cadre de notre accompagnement 360°, nous vous proposons de nombreux services intégrés.

CONFORT ET ESTHÉTIQUE

- Mobilier
- Fontaine à eau
- Algeco Data
- Algeco Déco
- Sanitaires autonomes
- Purificateur d'air
- Pack sanitaire
- Citerne souple

PRÉVENTION DES RISQUES

- Extincteurs
- Plan d'évacuation
- Plan d'intervention
- Protection permanente
- Alarme incendie
- Protection des biens loués et dégradations
- Télésurveillance
- Maintenance

ÉNERGIE

- Packs et accessoires Éco-Future
- Armoires électriques
- Climatisation
- Convecteurs intelligents

Vous souhaitez rester dans votre enveloppe budgétaire mais offrir un maximum de confort à vos usagers ? Nous saurons vous conseiller.

Jennyfer B., Commerciale Algeco, Strasbourg

Le pack Éco-Future pour votre confort

Le pack Éco-Future propose des accessoires locatifs innovants pour optimiser la performance énergétique de vos modules : détecteurs de présence pour réduire la consommation d'électricité, ferme-portes hydrauliques pour garder la chaleur... Réduire votre budget énergie et votre impact environnemental, avec Algeco, c'est possible !

Avec le pack Éco-Future, nous avons choisi des convecteurs à basse consommation et des robinets temporisés. Cela nous a permis de réaliser 50 % d'économie en eau et en électricité !

Arthur P., Chef de chantier,
Le Mans

PACK ÉCO-FUTURE

- Robinet temporisé + mitigeur et clapets anti-retour pour lavabo, auge, évier, vidoir
- Robinet temporisé + mitigeur et clapets anti-retour pour douche
- Détecteur de présence
- Détecteur de mouvement
- Tableautin ou convecteur intelligent
- Contact de fenêtre

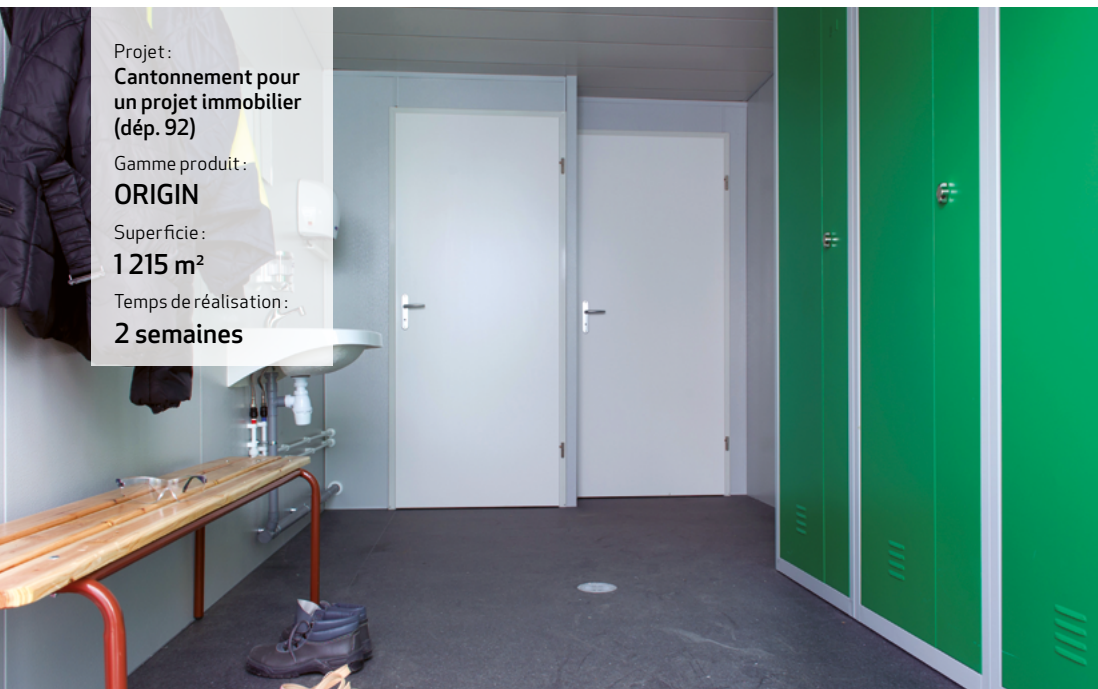


Projet :
Cantonement pour un projet immobilier (dép. 92)

Gamme produit :
ORIGIN

Superficie :
1 215 m²

Temps de réalisation :
2 semaines



Pour répondre à la féminisation des métiers du bâtiment, Algeco est le seul sur le marché à proposer des vestiaires conçus spécialement pour les femmes.

Les équipes se féminisent de plus en plus et nous souhaitons leur apporter tout le confort nécessaire. Algeco est le seul à proposer des vestiaires féminins. C'est un vrai plus !

Chloé L., Conductrice de travaux Algeco, Strasbourg

Projet :
Cantonement pour la rénovation d'un bâtiment (dép. 69)

Gamme produit :
ADVANCE

Superficie :
120 m²

Temps de réalisation :
1 semaine



Vos modules peuvent être livrés avec des réfectoires et des cuisines pré-équipés. Un vrai plus pour fidéliser vos équipes !

Nous sommes à votre écoute pour vous aider à construire des bases vie qui garantiront le succès de votre chantier et la sécurité de vos compagnons.

Cyril B., Commercial Algeco, Lyon

Les gammes pour vos cantonnements

Être bien conseillé pour bien choisir

Toutes nos solutions sont 100 % personnalisables.

Nos conseillers vous guideront dans le choix de la gamme la mieux adaptée à vos impératifs et à votre activité.

ADVANCE : des conditions idéales pour des bureaux de chantier

Cette gamme vous propose des matériaux de grande qualité ainsi qu'une isolation thermique et phonique optimale, afin de créer les meilleures conditions de travail pour vos équipes. Optez pour encore plus de confort et de fonctionnalité avec encore plus de bien-être !

ORIGIN : pour le confort de vos bases vie

Qualité de vie au quotidien, sécurité maximale et rapidité d'installation, autant de raisons de choisir la gamme Origin pour vos cantonnements ! Avec un grand choix dans la configuration des bâtiments et des espaces, cette gamme est idéale pour construire vos bases vie à coûts maîtrisés, rapidement, et sans aucun compromis sur le confort.

Votre sécurité, notre préoccupation numéro 1

- Nos solutions techniques sont conformes aux normes nationales de sécurité au travail.
- Nos équipements sont certifiés par l'APAVE.
- Depuis 2009, Algeco s'est lancé dans une démarche de *lean management* pour fiabiliser ses processus internes.
- Notre usine de production est certifiée ISO 9001, OHSAS 18 001 et ISO 14 001.

**Pour assurer la protection de vos usagers,
toutes nos solutions modulaires sont construites
dans le respect des normes réglementaires
de sécurité et d'hygiène en vigueur.**

Xavier A., Chargé de mission HSE Algeco, Paris



Projet :
**Base vie pour
création de bureaux
(dép. 69)**

Gamme produit :
ADVANCE

Superficie :
1125 m²

Temps de réalisation :
4 semaines



Projet :
**Base vie -
construction d'une
tour (dép. 92)**

Gamme produit :
ADVANCE

Superficie :
4 250 m²

Temps de réalisation :
6 semaines

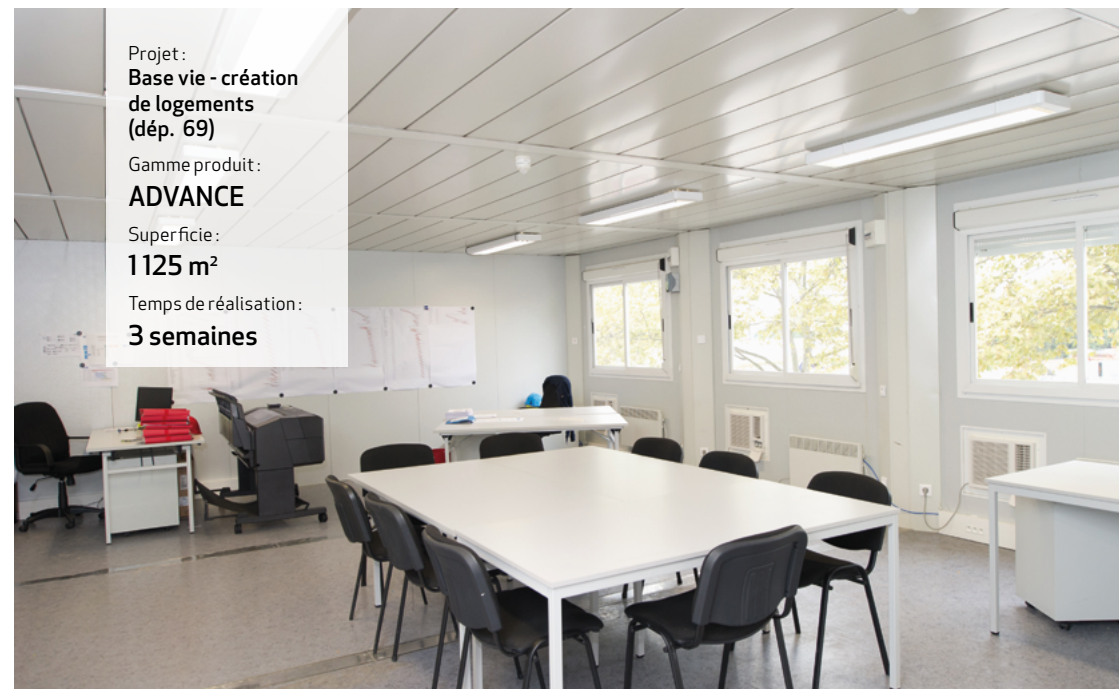


Projet :
**Base vie -
réhabilitation d'un
bâtiment (dép. 75)**

Gamme produit :
ORIGIN

Superficie :
90 m²

Temps de réalisation :
1 semaine



Projet :
**Base vie - création
de logements
(dép. 69)**

Gamme produit :
ADVANCE

Superficie :
1125 m²

Temps de réalisation :
3 semaines

Des solutions créatives pour vivre avec son temps

Des constructions durables, notre conception de la modernité

Nous sommes convaincus que la qualité de vie est étroitement liée au **respect de l'environnement**. Les produits utilisés pour nos constructions sont recyclables et nous accordons une attention particulière à la **gestion sélective de nos déchets**. Soucieux de **réduire notre empreinte environnementale**, nous pré-équiper nos modules en usine, ce qui permet de **limiter la pollution** et les nuisances sur les chantiers de nos clients. Pour garantir une **qualité totale et un confort maximum**, nos modules respectent les normes réglementaires et environnementales, et sont certifiés par des organismes réputés de contrôle qualité.

La performance énergétique des installations est comprise dans l'offre. Le chauffage et la ventilation sont équipés de détecteurs de mouvement pour réduire la consommation d'énergie.

Béatrice D., Directrice des achats, Bordeaux

Nos experts à l'écoute du marché

Notre bureau d'études et nos experts sont en veille constante pour développer des solutions, des matériaux et des services **à la pointe de la technologie**. Avec **plus de 60 ans d'expérience** dans la construction modulaire, vous pouvez compter sur un partenaire créatif et innovant, expert dans son secteur.

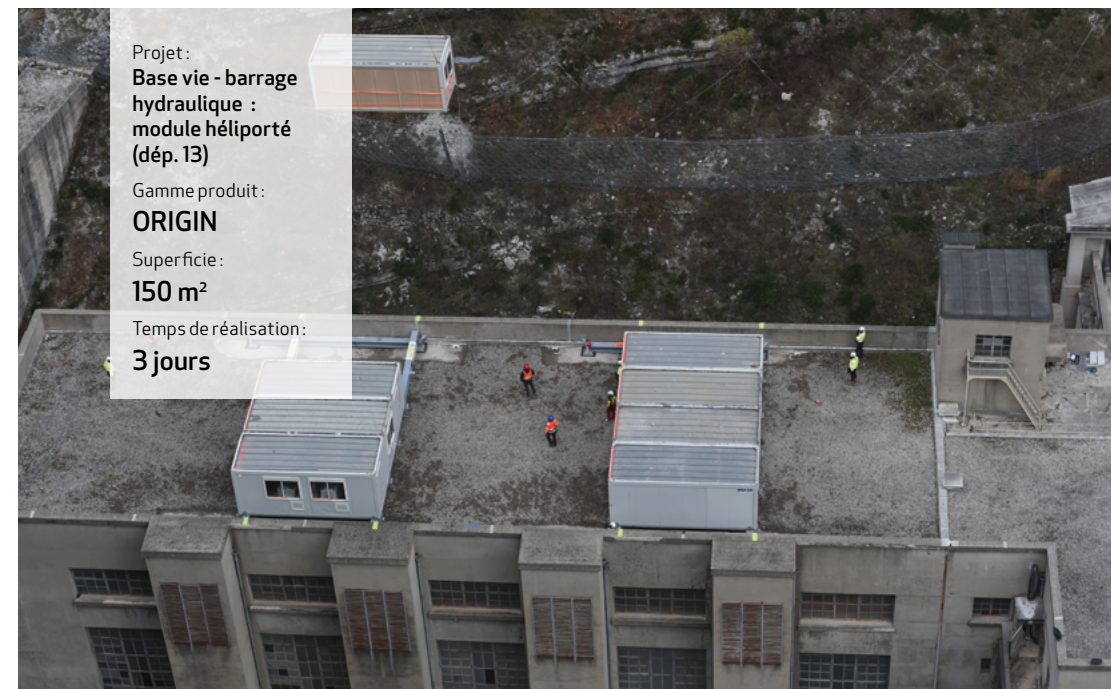


Projet :
**Base vie -
restauration d'un
bâtiment historique
(dép. 59)**

Gamme produit :
ADVANCE

Superficie :
950 m²

Temps de réalisation :
3 semaines



Projet :
**Base vie - barrage
hydraulique :
module hélicopté
(dép. 13)**

Gamme produit :
ORIGIN

Superficie :
150 m²

Temps de réalisation :
3 jours

Projet:
**Base vie -
création d'un hôtel
(dép. 92)**

Gamme produit:
ADVANCE

Superficie:
2 025 m²

Temps de réalisation:
5 semaines



Facilitez-vous la vie avec nous !

4 bonnes raisons de vous faciliter la vie avec Algeco

1 Optez pour le confort !

Un **seul interlocuteur** pour l'ensemble de vos démarches, réactivité dans le suivi de votre projet, fluidité des processus de facturation, efficacité du service après-vente, autant de raisons de nous confier votre projet !

2 Choisissez la rapidité d'exécution !

La flexibilité de la construction modulaire vous permet de **réaliser votre projet plus rapidement** que si vous aviez choisi une construction traditionnelle. Et vous bénéficiez des mêmes garanties de confort et de sécurité !

3 Simplifiez-vous la vie !

Algeco est la seule entreprise à vous offrir une gamme complète de **services intégrés** : le pack sanitaire pour ne jamais manquer de l'essentiel, les accessoires pour économiser l'électricité, le nécessaire pour conserver et réchauffer vos repas.

4 Plus de 60 ans d'expérience à votre service !

Depuis 60 ans, nous répondons aux demandes les plus variées de nos clients, dans de nombreux secteurs. Nos conseillers sauront **analyser votre demande** et vous proposer la solution qui correspond le mieux à vos attentes.

La gestion administrative de notre projet a été aussi efficace que l'installation de nos modules. Choisir Algeco, c'est choisir le confort dans tous les sens du terme !

Bastien D., Chef de chantier,
Aix-en-Provence

Algeco, c'est aussi...



Des bureaux où il fait bon travailler



Des écoles et des crèches sûres et conviviales



Des espaces événementiels haut de gamme



Des espaces modulaires dédiés aux soins

Retrouvez-nous sur :



Découvrez nos réalisations sur :
www.algeco.fr

Contactez-nous au :

0800 850 800 (service et appel gratuits)



29 PAYS

Une présence sur tous les continents.



J+2

Grâce à sa flotte, Algeco livre dans les délais les plus courts du marché.



4000 SALARIÉS

Tous nos collaborateurs contribuent aujourd'hui à la qualité de notre service.



+ 300 000 MODULES

Standards
100 % personnalisables.

algeco[®]